

タップス・ビルドアップ推奨サイズ

サイズ《KIDS・WOMEN》	21.0	21.5	22.0	22.5	23.0	23.5	24.0	24.5	25.0	25.5	26.0	サイズ《MEN》	23.5	24.0	24.5	25.0	25.5	26.0	26.5	27.0	27.5	28.0	28.5
K360サイズ	3	3.5	4	4.5	5	5.5	6	6.5	7	7.5	8	K360サイズ	6.5	7	7.5	8	8.5	9	9.5	10	10.5	11	11.5
タップスサイズ:前(トウ)	2	2	2	2	2	2	1	1	1	1	1	タップスサイズ:前(トウ)	1	1	1	1	1	1	1	1	1	1	1
タップスサイズ:後(ヒール)	2	2	2	2	2	2	1	1	1	1	1	タップスサイズ:後(ヒール)	1	1	1	1	1	1	1	1	1	1	1
ビルドアップ推奨高さ	2.5mm		3.0mm		3.5mm		4.0mm		4.5mm		5.0mm	ビルドアップ推奨高さ	5.0mm		5.5mm		6.0mm		6.5mm		7.0mm		7.5mm

必須

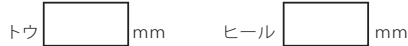
1. タップスサイズ ※K360のサイズに応じた大きさにて推奨しております。推奨サイズ表をご参考下さい。

- 前(トウ) TELETONE TAPS サイズ1・・・¥1,980 (税込) TELETONE TAPS サイズ2・・・¥1,980 (税込)
- 後(ヒール) TELETONE TAPS サイズ1・・・¥1,980 (税込) TELETONE TAPS サイズ2・・・¥1,980 (税込)
- 相談・ご質問

2. ビルドアップ 独特なフォルムでダブルソールに加工し重量感のあるサウンドを作ります。お好みの重量・サウンドに合わせて指定下さい。

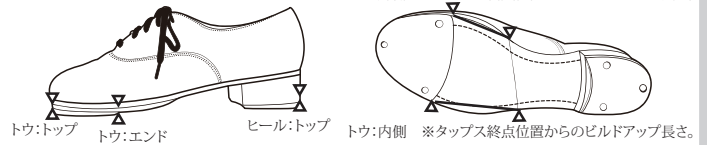
- 不要・・・¥0
- 有り(当店お買い上げ商品)・・・2.0mm-5.0mm： ¥8,800 (税込)
5.5mm-10.0mm： +¥2,200 (税込)
- 有り(他社製品)・・・2.0mm-5.0mm： ¥11,000 (税込)
5.5mm-10.0mm + ¥2,200 (税込)

ビルドアップは高さが増すほど重量感のあるサウンドになりますが、シューズ本体も重くなりますので、ご自身の脚力と弊社推奨サイズをご参考下さい。
※ご指定の高さ・長さにより不可能なサイズがありますのでご相談下さい。
※ご指定の厚さは元の靴底高さにプラスされる厚さになります。



※サイズ指定がある場合はこちらにご記入下さい。

TOE(トウ・前)	トップ	mm	エンド	mm
	内側	mm	外側	mm
HEEL(ヒール・後)	トップ	mm		



ビルドアップ時の必要に応じた加工

- マッケイ縫い補強・・・¥1,100 (税込) (通常：¥3,300)
ソール・ビルドアップ部分・中底・アッパーの4点を縫い合わせる事により靴全体の強度を高め、更にビルドアップの剥がれを防ぎます。
- ビルドアップ延長・・・¥2,200 (税込) (マッケイ縫い無しの場合は¥1,100)
ビルドアップ終点位置をヒールに近づけソール全体の強度を高めます。
- ネジ弛み防止ステンレス埋め込み・・・¥1,100 (税込)
ビルドアップ部分に直径8.0mm、厚さ0.3mmのステンレスプレートを埋め込みネジの弛みを防ぎます。
- テーパーカット・・・¥0 (通常：¥1,650)
トウのビルドアップ部分側面をタップスの中に合わせて積み重ねクリック音を出しやすくします。
- 黒ボード分削り下げ・・・¥0 (タップス取付け黒ボード使用時)
トウタップス位置の黒ボードの厚み分を削り下げタップスとソールの段差を少なくする事により、前後のバランスを整えます。

同じ加工でもビルドアップ時に付帯加工として割引・無料になっている加工がございます。

必須

タップス取付け方法

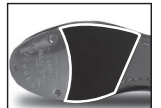
- 標準付け(黒ファイバーボード仕様)・・・¥1,100 (税込) 標準付け(ステンレス板仕様)・・・¥1,760 (税込)
釘・ネジのみの取付。靴底とタップス間にすき間ができ響く音質となります。ステンレス仕様はわずかに金属音を絡めることにより高音域を広げます。
- 密着付け(黒ファイバーボード仕様)・・・¥3,850 (税込) 密着付け(アルミ板仕様)・・・¥3,850 (税込)
タップスとソールの間の隙間をなくし、ネジの弛み・左右の音ムラを最小限に抑さえ、音抜けのないクリアなサウンドを作ります。アルミ板仕様はわずかに金属音を絡めることにより高音域を広げます。
(1年間の保証付き：タップスのぐらつき・異音・ネジの空回り・ネジの抜け落ち)
- ルース付け(ダイアンスタイル)・・・¥3,300 (税込) 黒ボード使用・・・¥0 相談・・・¥0
独特の工法でタップスに揺らぎを出し、カチャカチャした反響サウンドを作ります。
(タップマスター、ダイアン・ウォーカーのリクエストにより開発された工法) アルミボード仕様・・・¥0

ヒールタップス削り合わせ

- ヒールタップス削り合わせ・・・¥1,650 (税込) ビルドアップあり・・・¥1,100 (税込) 相談
ヒール形状とタップスの大きさが合うように削ります。音抜けを防ぎます。

滑り止め取り付け トウタップスのエンドからラバーを貼りグリップ力を増します。

- ピラミッド(黒・ベージュ・あめ色・ダークブラウン)・・・¥2,200 (税込)
ピラミッド状の凹凸ゴムでグリップ力の強い滑り止め。
- トピー(黒・ベージュ・ダークブラウン)・・・¥2,750 (税込)
上質ゴムを使用したソールに馴染み易い。ピラミッドに比べグリップ力は劣りますがスライドに適したタイプ。
- 段差調整レザー・・・¥3,300 (税込) (滑り止めではありません。)
滑り止めと同様に貼りタップスとソールの段差を少なくする事により、前後のバランスを整えます。
- 不要・・・¥0 相談・・・¥0



ヒールバランス

- ヒールバランス・・・¥2,200 (税込) ビルドアップあり・・・¥0 不要・・・¥0 相談・・・¥0
タップシューズの重心からヒールブロックの角度を調整し、ヒールの音抜けを防ぎます。

ブラックソール

- ブラックソール・・・¥1,100 (税込) ビルドアップあり・・・¥0 不要・・・¥0 相談・・・¥0
靴底を黒く塗りつぶしアッパーとの一体感を出します。